

Valena

IN'MATIC

Безопасность

Надежность

Прочность

МАКСИМАЛЬНАЯ БЕЗОПАСНОСТЬ

Конструкция закрытого типа исключает прикосновения к токоведущим частям.

ЭРГОНОМИЧНЫЕ ТОЛКАТЕЛИ ЗАЖИМОВ

Извлекать провода из безвинтовых зажимов стало ещё удобнее.

ИЗОЛИРОВАННЫЙ СУППОРТ

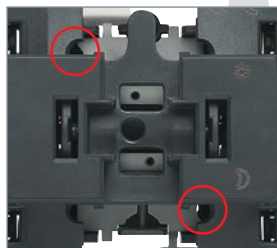
Сталь + поликарбонат. Дополнительная жесткость и электробезопасность.

ЗАЩИТНЫЕ ШТОРКИ

Интегрированы в механизм. Высокая надежность и электробезопасность при эксплуатации.

КОНТРОЛЬНЫЕ ТОЧКИ

Подключение тестера без демонтажа изделия.

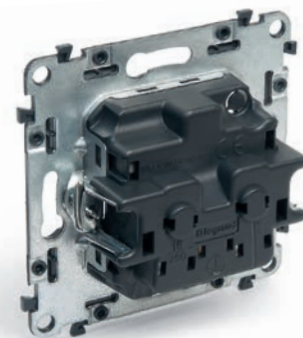


Контрольные точки на выключателе.

Захваты с двумя зубцами



1 - Надежная фиксация механизма в монтажной коробке
2 - Зажимы полностью скрыты, что исключает возможность повреждения проводов и получения травм во время монтажа.



innovation

innovation

IN'MATIC: максимальное качество и наилучшие характеристики.

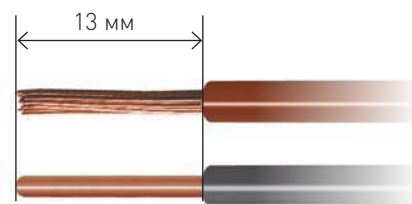
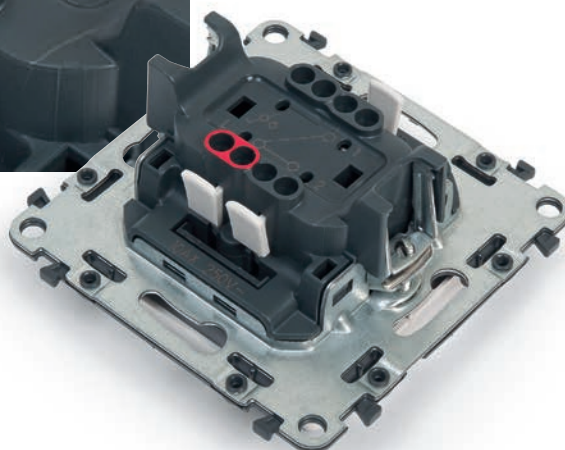
Безвинтовые зажимы с цветной маркировкой кабельных вводов



Быстрый монтаж без использования инструментов: подключение проводов за несколько секунд

Надежность: гарантированная долговечность соединения

Выполнение отводов: быстрее и проще, чем в винтовых зажимах



Для жестких и гибких жил

Защитная крышка



Защита механизмов от повреждений и загрязнений при монтаже и отделочных работах. Основные механизмы поставляются с откидными защитными крышками.

Светодиодная лампа



Долговечные энергосберегающие светодиодные лампы подсветки и индикации.

Valena IN'MATIC

Проще и быстрее



ПОРЯДОК МОНТАЖА

- 1 Вставьте механизм в монтажную коробку
- 2 Установите лицевую панель на механизм и закрепите на защелках (без использования отвертки)
- 3 Закрепите рамку на лицевой панели таким же образом (пазы в панели будут направлять ваши движения)



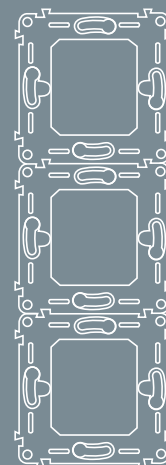
Инновационная система установки механизмов в ряд – «ласточкин хвост»



Быстрая и точная сборка многопостовых комбинаций.

Инновационная система стыковки суппортов легко соединяет механизмы в идеально ровный ряд.

Такая система монтажа обеспечивает устойчивость и прочность конструкции при установке лицевых панелей и рамок механизмов.



При многопостовом монтаже устанавливать механизмы можно как в горизонтальном, так и в вертикальном направлении.