

• Caractéristiques
• Kenmerken
• Characteristics

• Technische Daten
• Características
• Características

• Χαρακτηριστικά
• Технические характеристики
• Teknik özellikler

• 特性
• خصائص

 +45°C +5°C 100 VAC 240 VAC 50/60 Hz	 1 x 2,5 mm ² 1 x 2,5 平方毫米 2 _p 2,5 x 1 2 x 1,5 mm ² 2 x 1,5 平方毫米 2 _p 1,5 x 2	①	②	③	④	⑤	⑥	⑦	⑧	
		2 x 1000 W 2 x 1000 Br	2 x 1000 W 2 x 1000 Br	2 x 1000 VA 2 x 1000 BA	2 x 1000 VA 2 x 1000 BA	2 x 500 VA 2 x 500 BA	2 x 500 VA 2 x 500 BA	2 x 500 VA 2 x 500 BA	2 x 500 VA 2 x 500 BA	2 x 100 VA 2 x 100 BA
		240 VAC Max./Máx./Mέγ./ Макс./最大値/حد أقصى	2 x 500 W 2 x 500 Br	2 x 500 W 2 x 500 Br	2 x 500 VA 2 x 500 BA	2 x 500 VA 2 x 500 BA	2 x 250 VA 2 x 250 BA	2 x 250 VA 2 x 250 BA	2 x 250 VA 2 x 250 BA	2 x 50 VA 2 x 50 BA

- ① Lampe incandescente
Gloeilamp
Incandescent lamp
Glühlampe
Lámpara incandescente
Lámpada incandescente
Λυχνία πυράκτωσης
Лампы накаливания
Akkor ampul
白炽灯
مصباح توهجي
- ② Lampe halogène
Halogeenlamp
Halogen lamp
Halogenlampe
Lámpara halógena
Lámpada halógena
Λυχνία αλογόγου
Галогенные лампы
Halogen ampul
卤素灯
مصباح هالوجين

③ Transformateur électronique
Elektronische transformator
Electronic transformer
Elektronischer Trafo
Transformador electrónico
Transformador electrónico
Ηλεκτρονικός μετασχηματιστής
Электронный трансформатор
Elektronik transformator
电子变压器
محول إلكتروني

④ Transformateur ferromagnétique
Ferromagnetische transformator
Ferromagnetic transformer
Konventioneller Trafo
Transformador ferromagnético
Transformador ferromagnético
Σιδηρομαγνητικός μετασχηματιστής
Трансформатор ферромагнитный
Ferromanyetik transformator
铁磁变压器
محول ذو إنفاذية مغناطيسية

⑤ Tube fluorescent
Fluorescentiebuïis
Fluorescent tube
Leuchtstoffröhre
Tubo fluorescente
Tubo fluorescente
Σωλήνας φθορισμού
Люминесцентная лампа
Fluoresan tüp
日光灯管
أنبوب متفلور

⑥ Fluocompact
Compacte fluorescentielamp
Compact fluorescent
Kompaktleuchtstofflampe
Fluocompacto
Fluo compacto
Συμπαγής φθορισμών
Компактная люминесцентная лампа
Fluocompact
节能灯
مصباح متفلور صغيرة

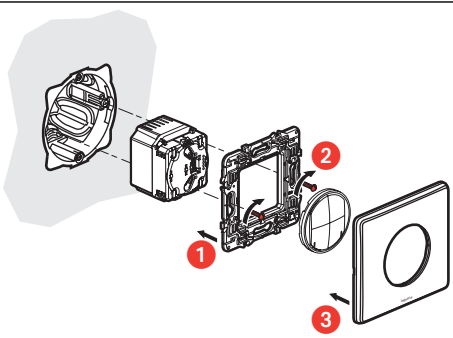
Technologie	Radio fréquence 2,4 GHz – Produit certifié ZigBee Profil spécifique au fabricant – Maillage de réseau sans fil
Performance	Portée : 150 m en champ libre point à point
Technologie	Product met een radiofrequentie van 2,4 GHz en ZigBee-certificering Fabrikantspecifiek profiel MESH-netwerking
Prestaties	Bereik: 150 m in punt-tot-puntverbinding en in het vrije veld
Technology	2,4 GHz Radiofrequency ZigBee Certified Product Manufacturer Specific Profile MESH networking
Performance	Range: 150 m in point-to-point link and free field
Technologie	2,4 GHz Hochfrequenz ZigBee Zertifiziertes Produkt Herstellerspezifisches Profil Vermaschtes Netz
Leistung	Reichweite: 150 m bei Punkt-zu-Punkt-Verbindung und im Freifeld
Tecnologia	Producto certificado ZigBee con 2,4 GHz de radiofrecuencia Red de malla con perfil específico de fabricante
Rendimiento	Alcance: 150 m en conexión punto a punto y en campo libre
Tecnologia	Produto certificado ZigBee de Radiofrequência 2,4 GHz Perfil específico do fabricante de conexão à rede MESH
Desempenho	Alcance: 150 m em ligação ponto a ponto e em campo livre
Τεχνολογία	Ραδιοσυχνότητα 2,4 GHz Προϊόν πιστοποιημένο από την ZigBee Ειδικό Προφίλ Δικτύωσης MESH Κατασκευαστή
Απόδοση	Εμβέλεια: 150 m σε σύνδεση από σημείο σε σημείο και σε ελεύθερο πεδίο

⑦ Lampe à LED
Ledlamp
Led lamp
LED-Lampe
Lâmpada de LED
Lâmpada de LED
Δίοδος φωτοεκπομπής (LED)
Светодиодная лампа
LED lamba
发光二极管 (LED) 灯
مصباح مؤنثر ضوئي

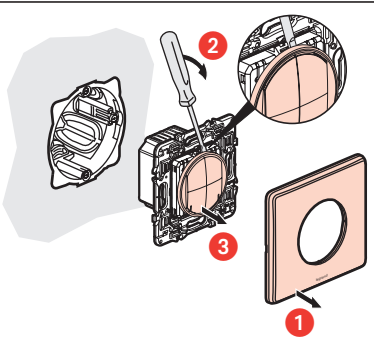
⑧ Moteur de ventilateur
Ventilatormotor
Fan motor
Ventilatormotor
Motor de ventilador
Motor de ventilador
Κινητήρας ανεμιοτήρα
Двигатель вентилятора
Fan motoru
风机马达
محرك تهوية

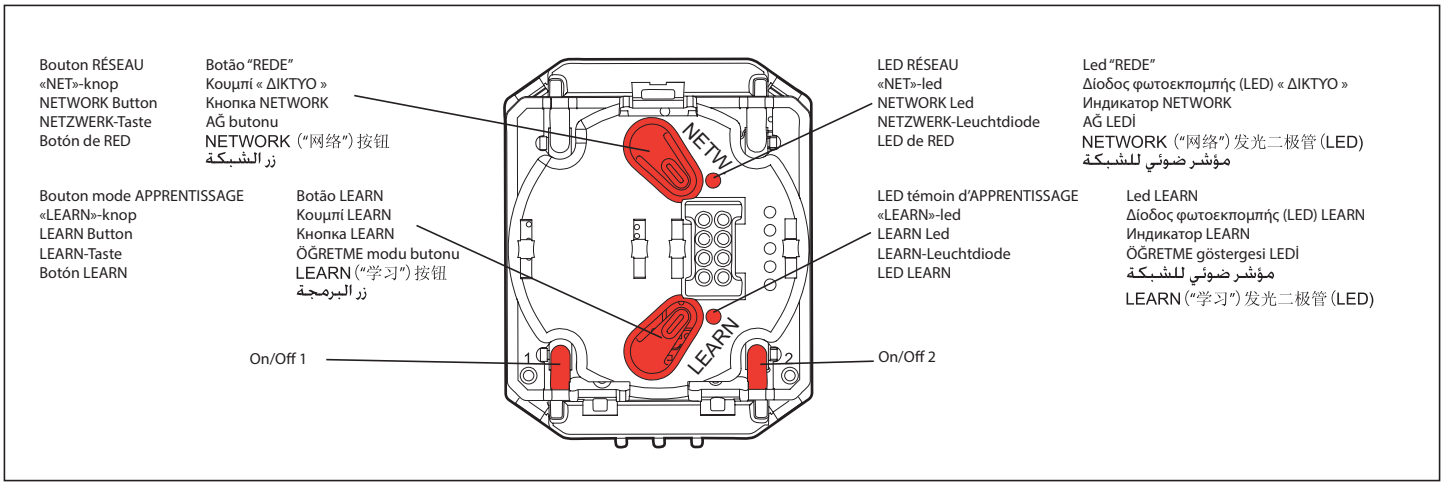
Используемая технология	РЧ 2,4 ГГц Протокол ZigBee
Радиус действия	Радиус действия: 150 м в режиме «точка-точка» на свободном пространстве
Teknoloji	Radyo frekans 2,4 GHz – ZigBee sertifikalı ürün Üreticiye özgü profil – Kablosuz ağız bağlantısı
Performans	Menzil: noktadan noktaya bağlantıda ve açık alanda 150 m
技术	2,4 兆赫射频 ZigBee 认证的产品生产厂家专用的外形网状网络
性能	大约 150 米的现场，点对点通讯
Тεχνία	2,4 GHz ραδιοσυχνότητα ZigBee εξειδικευμένο προφίλ δικτύωσης
الأداء	شبكة متداخلة، 150 - متر من نقطة اتصال إلى أخرى

- Montage**
• Montaje
• Mounting
• Montagem
• Συναρμολόγηση
• Монтаж
• Montaj
• 组装
• الجمع



- Démontage**
• Demontage
• Dismounting
• Desmontaje
• Desmontagem
• Αποσυναρμολόγηση
• Демонтаж
• Sökme
• 拆卸
• عملية الفك





• Câblage
• Kabelwerk
• Cabling

• Verdrahtung
• Cableado
• Cablagem

• Καλωδίωση
• Схема подключения
• Kablolar

• 布线
• التوصيل

Ce produit doit être installé sur une ligne 10 A.
 Dit product moet op een lijn van 10 A worden geïnstalleerd.
 This product must be installed on a 10 A line.
 Dieses Gerät muss an einer 10A-Leitung installiert werden.
 Este producto debe instalarse en una línea de 10 A.
 Este produto deve ser instalado numa linha 10 A
 Το προϊόν αυτό πρέπει να εγκατασταθεί πάνω σε μια γραμμή 10 Α
 Трансивер для технической сигнализации к линии с номинальным током 10 А
 Bu ürün 10 A değerindeki bir hat üzerine takılmalıdır.
 本产品必须被安装在10安的线上。
 يجب تركيب هذا المنتج على خط بقدرة 10 أمبير.

<p>⚠️ Consignes de sécurité Avant toute intervention, couper le courant. Respecter strictement les conditions d'installation et d'utilisation.</p>	<p>(FR) (LU) (BE) (CH)</p>	<p>⚠️ Consignas de seguridad Antes de realizar cualquier intervención, cortar la corriente eléctrica. Respetar estrictamente las condiciones de instalación y uso.</p>	<p>(ES)</p>	<p>⚠️ Güvenlik talimatları Herhangi bir müdahaleden önce, akımı kesiniz. Yerleştime ve kullanım koşullarına titizlikle riayet ediniz.</p>	<p>(TR) (CY)</p>
<p>⚠️ Veiligheidsvoorschriften Onderbreek voor enige ingreep de stroom. Neem de installatie- en gebruiksvoorwaarden nauwgezet in acht.</p>	<p>(NL) (BE)</p>	<p>⚠️ Instruções de segurança Antes de qualquer intervenção, desligar a corrente. Respetar rigorosamente as condições de instalação e de utilização.</p>	<p>(PT)</p>	<p>⚠️ 安全提示 在任何干涉以前一定要断电，严格遵守安全和使用的规定。</p>	
<p>⚠️ Safety instructions Make sure the power supply is disconnected before any intervention. Strictly comply with instructions for installation and use.</p>	<p>(GB) (IE)</p>	<p>⚠️ Συστάσεις ασφαλείας Πριν από οποιαδήποτε επέμβαση, διακόψτε την παροχή ρεύματος. Να τηρείτε ανστηρά τις συνθήκες εγκατάστασης και χρήσης.</p>	<p>(GR) (CY)</p>	<p>⚠️ إرشادات الأمان: «اقطع التيار الكهربائي قبل أي تدخل. تفيد تقيداً تماماً بشروط التركيب والاستخدام.»</p>	
<p>⚠️ Sicherheitshinweise Vor jeglichem Eingriff die Spannungsfreiheit sicherstellen. Einbau- und Gebrauchsanleitungen sind genau zu beachten.</p>	<p>(DE) (CH)</p>	<p>⚠️ Меры предосторожности Отключить питание перед проведением любых ремонтных работ. Строго соблюдайте требования к условиям монтажа и эксплуатации.</p>	<p>(RU)</p>		

CONFORMITY DECLARATION

We declare that the products satisfy the provisions of :

**The directive 1999/5/CE of the european parliament
and of the council of March 9th, 1999**

On condition that they are used in the manner intended and/or in accordance with the current installation standards and/or with the manufacturers recommendations

Channel availability depends on local country regulations. Wireless LAN system administrator must choose correct country of operation. Channels are then automatically configured to comply with specified country's regulations.

These provisions are ensured for directive 1999/5/CEE by conformity to the following standards :

EN 301 489
EN 300 328
EN 60669-2-1

<p>UAE Approval Number 0018960/09</p>	<p>HONG KONG 1 0 3 6 3 2 - 0 0 LP409258</p>	<p>INDIA Approval Number 148/2009/WRLO </p>	
<p>SINGAPORE Complies with IDA Standards [DA103632] 1 0 3 6 3 2 - 0 0 S1370-09</p>	<p>CHINA CMII ID: 2010DJ1419</p>		