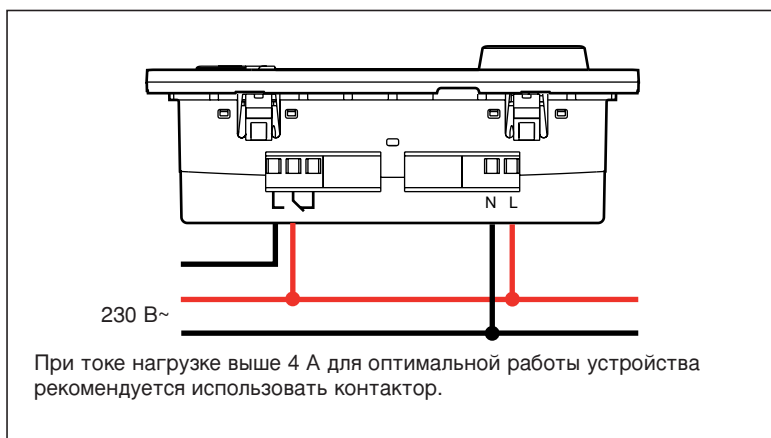
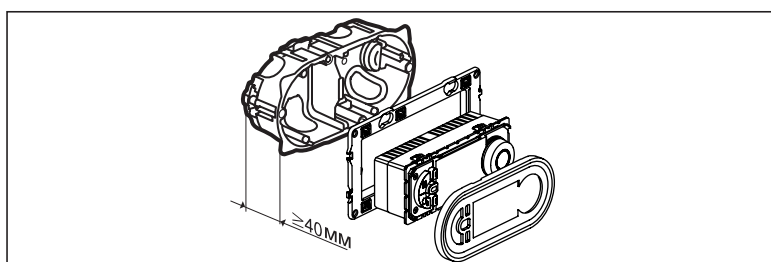
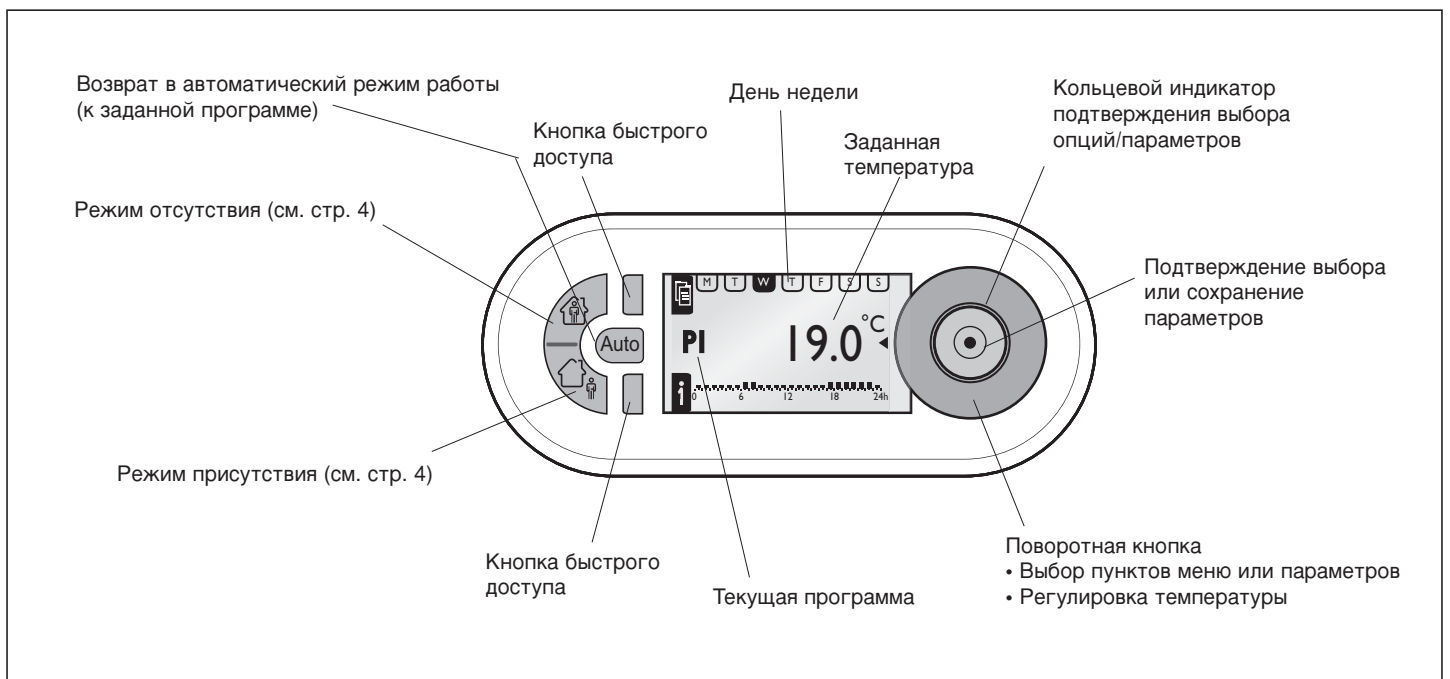


### Технические характеристики

Напряжение питания:	230 В 50/60 Гц	
Потребление:	1 Вт	
Коммутируемый выход:	1 реверсивный контакт 8 А 250 В~ φ = 1	
Погрешность хода часов:	± 1 с/день в нормальных условиях эксплуатации	
Емкость зажимов	Жесткий кабель	Гибкий кабель
	1,5...4 мм <sup>2</sup>	1,5...2,5 мм <sup>2</sup>
Программы, защищенные EEPROM	4 предустановленных программы, 1 свободная программа	
Время автономной работы	100 часов для всех входов	
Диапазон регулировки температуры:	от +7° С до +30° С	
Режим защиты от замерзания:	+7°С	
Температура хранения:	- 10°С ... +60°С	
Диапазон рабочих температур:	- 5°С ... +50°С	
Режим работы	Тип 1.В МЭК/EN 60730-1	



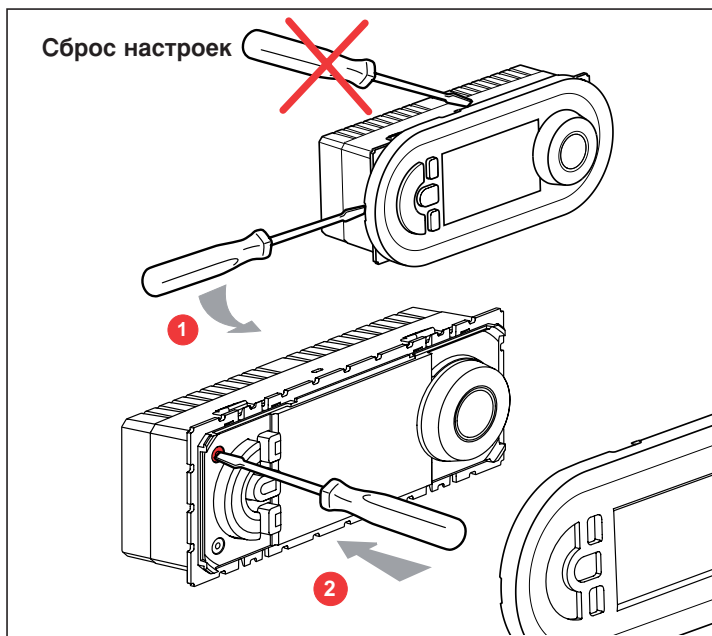
### Кнопка быстрого доступа

- Меню
- Возврат
- Информация
- Выбор количества дней (1 - 30) работы в режиме «присутствия» и режиме «отсутствия»

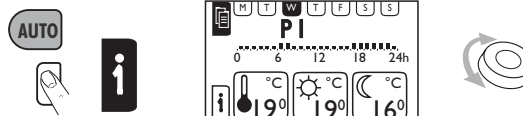
МЕНЮ (MENU)					
НАСТРОЙКИ (SETUP)					
	ЯЗЫК (LANGUAGE)	АНГЛИЙСКИЙ/НЕМЕЦКИЙ/ФРАНЦУЗСКИЙ/ИСПАНСКИЙ/ НИДЕРЛАНДСКИЙ (ENGLISH / DEUTSCH / FRANCAIS / ESPANOL / NEDERLANDS)			
	ДАТА/ВРЕМЯ (DATE/TIME)	ДАТА (DATE)	ВРЕМЯ (TIME)	ЛЕТНЕЕ ВРЕМЯ (SUMMERTIME)	ЕВРОПА/США/БЕЗ ИЗМ./ СВОБОДН. (EUROPE, US, NONE, USER DEFINED)
	ПРОГРАМ. ТЕМП. (TEMP. -SETTINGS)	Т° КОМФОРТ (T° COMFORT)	Т° ЭКОНОМИЯ (T <sub>э</sub> REDUCED)		
	КАЛИБРОВКА (WALL COMPENS.)	+ 0.0°C			
	ВРЕМЯ ПРИСУТСТВИЯ (PRESENCE TIME)	6-22 ЧАСОВ (6-22 O'CLOCK)	0-24 ЧАСОВ (0-24 O'CLOCK)		
	ЭКРАН (DISPLAY)	КОНТРАСТНОСТЬ (CONTRAST)	ЯРКОСТЬ (BRIGHTNESS)		
ПРОГРАММЫ (PROGRAMME)					
<b>P1- ОБЩЕЕ ВРЕМЯ (P1- FULLTIME)</b> 				<b>ВЫБРАТЬ (SELECT) ИНФО (INFO) ИЗМЕНИТЬ (MODIFY) СБРОС (RESET)</b>	
<b>P2- ДОМА (P2- NONEEMPLOYED)</b> 				<b>ВЫБРАТЬ (SELECT) ИНФО (INFO) ИЗМЕНИТЬ (MODIFY) СБРОС (RESET)</b>	
<b>P3- ШКОЛА (P3- SCHOOL)</b> 				<b>ВЫБРАТЬ (SELECT) ИНФО (INFO) ИЗМЕНИТЬ (MODIFY) СБРОС (RESET)</b>	
<b>P4- ПОЛОВИНА ДНЯ (P4- PART-TIME)</b> 				<b>ВЫБРАТЬ (SELECT) ИНФО (INFO) ИЗМЕНИТЬ (MODIFY) СБРОС (RESET)</b>	
<b>P5- СВОБОДН. (P5- USER DEF.)</b>		<b>СВОБОДНАЯ (USER DEFINED)</b>		СОЗДАТЬ / ВЫБРАТЬ, ИНФО, ИЗМЕНИТЬ, УДАЛИТЬ (CREATE / SELECT, INFO, MODIFY, DELETE)	
<b>ОПЦИИ (OPTIONS)</b>		<b>ИНФО (INFO)</b>		ТЕРМ ПРОГ (THERM PROG) дд/мм/гггг (dd/mm/yyyy) ВЕРСИЯ xx (VERSION xx)	
<b>ЗАВОДСКИЕ НАСТРОЙКИ (RESET SETTINGS)</b>					

### Символы

-  3d Режим комфорта и количество дней
-  3d Режим экономии и количество дней
-  3d Режим защиты от замерзания и количество дней
-  Отопление включено
-  Ручной режим
-  Текущая температура
-  Температура режима экономии (по умолчанию 16 °C)
-  Температура режима комфорта (по умолчанию 19 °C)



### Информация о программах

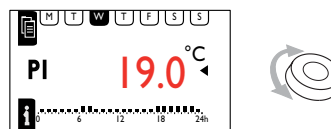


### Ручная настройка

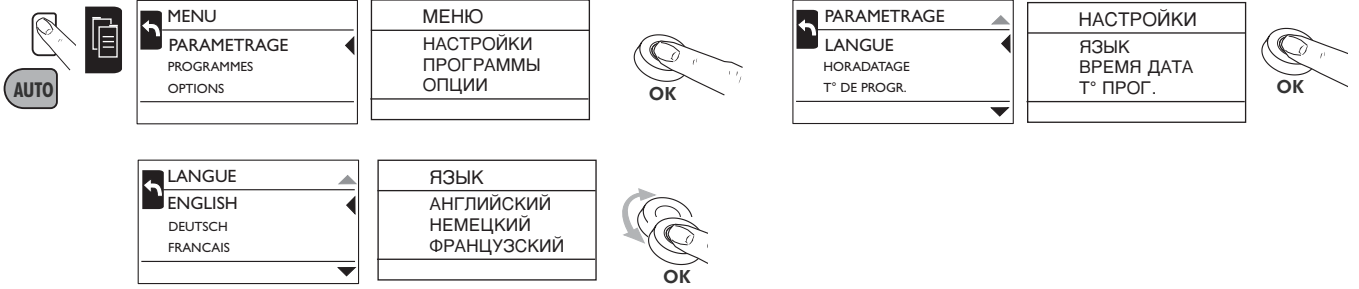
Регулировка температуры с шагом 0,5 °C без изменения параметров текущей программы.

Возврат к заданной температуре:

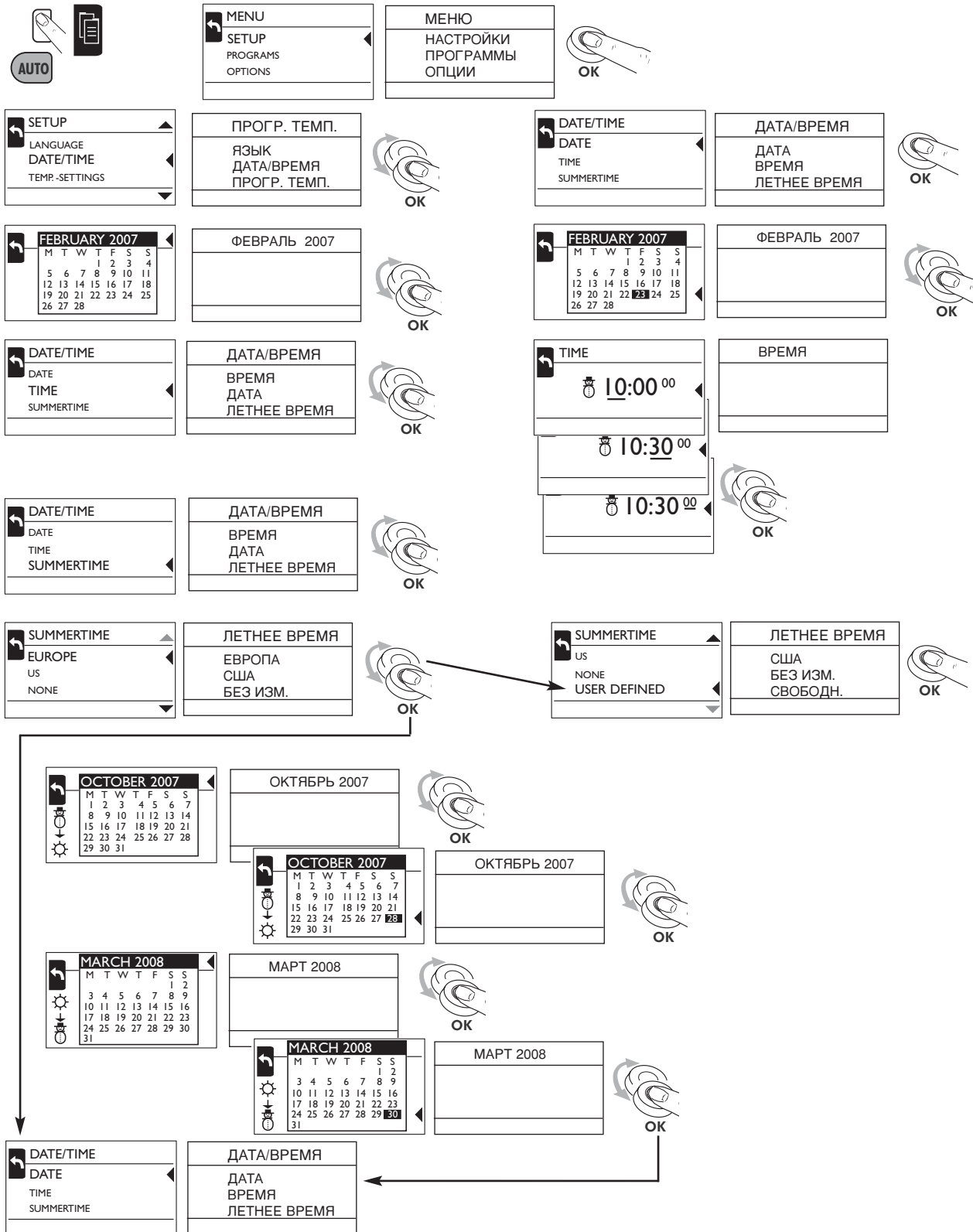
- автоматически при последующем изменении программы
- вручную при нажатии кнопки «Auto»



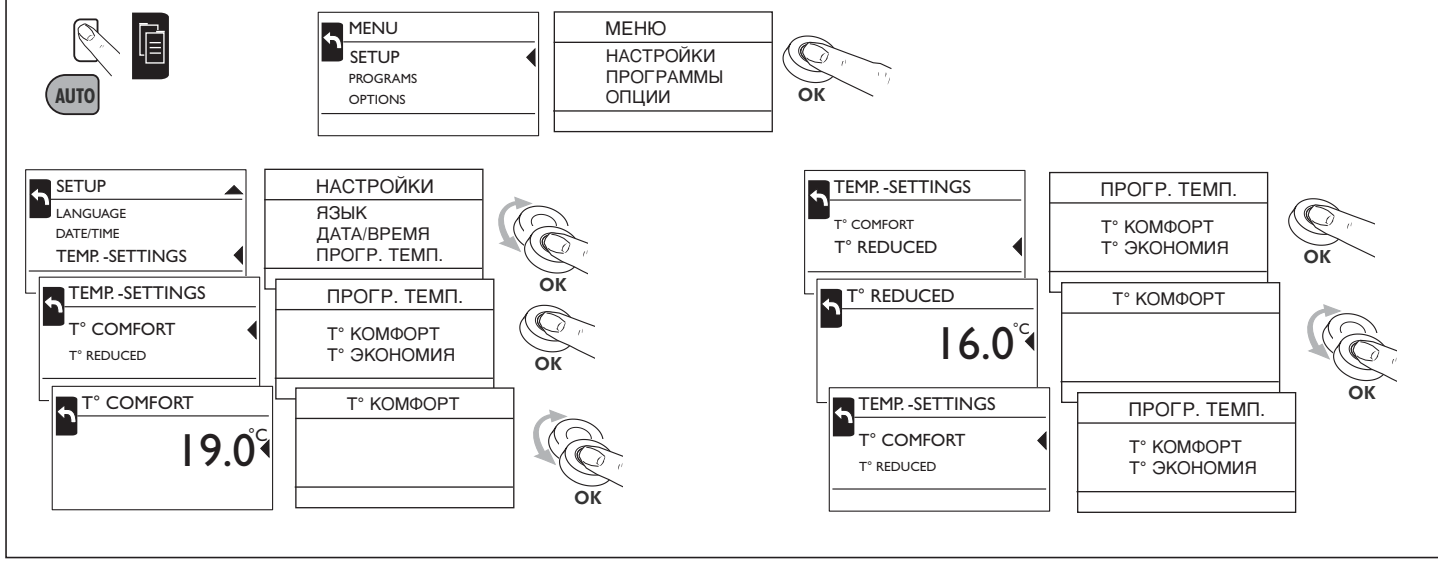
### Выбор языка



### Дата, текущее время и переход на летнее/зимнее время



## Программирование температуры



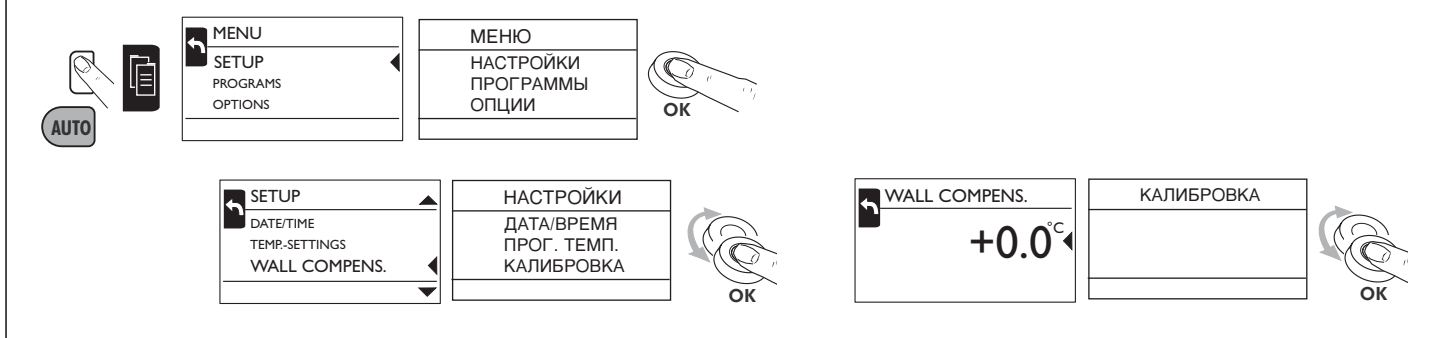
## Температура комфорта в режиме присутствия

Регулировка температуры режима комфорта

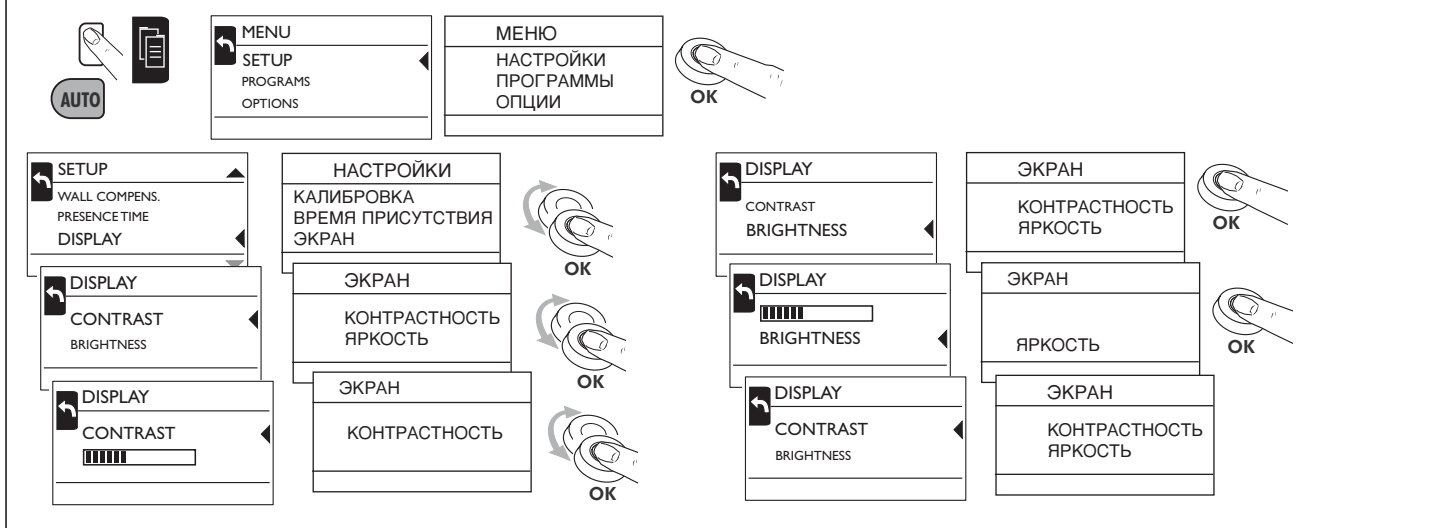


## Калибровка

Разница между температурными значениями и комнатной температурой может быть компенсирована функцией калибровки.



## Регулировка контрастности/яркости



## Режим «присутствия»



При работе в данном режиме температура комфорта включается с 6:00-22:00/0:00-24:00 часов, в остальное время отопление работает в режиме экономии. Данный режим может быть включен на неограниченный период времени или на срок от 1 до 30 дней.

Если не нажимать кнопку в течение 20 с, то режим включается на неограниченный период.

Программирование дней от 1 до 30.

Возврат к заданному режиму работы выполняется:

- автоматически в конце выбранного периода;
- вручную нажатием кнопки "Auto".

## Режим «отсутствия»



При работе в данном режиме можно включить один из двух температурных уровня: экономичный или защиты от замерзания с 00 до 24 часов. Данный режим может быть включен на неограниченный период времени или на срок от 1 до 30 дней.

Если не нажимать кнопку в течение 20 с, то режим включается на неограниченный период.

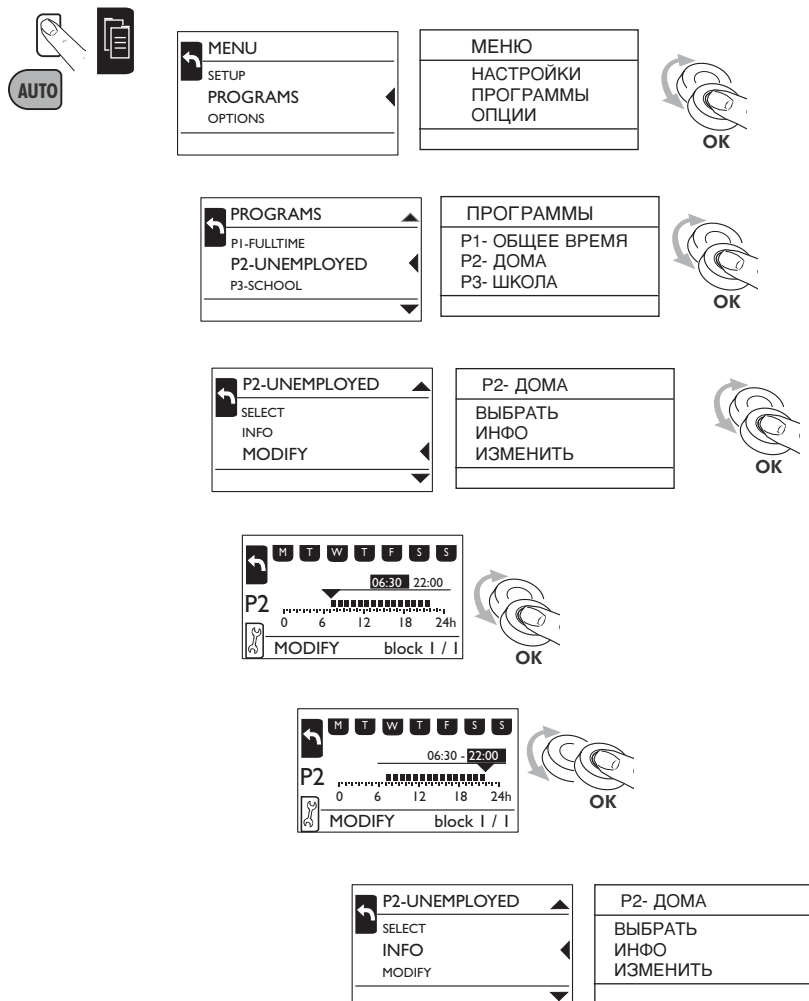
Программирование дней от 1 до 30.

Возврат к заданному режиму работы выполняется:

- автоматически в конце выбранного периода;
- вручную нажатием кнопки "Auto".

## Изменение программы

Изменение времени включения/выключения режимов



# Создание программы № 5



MENU
SETUP
PROGRAMS
OPTIONS

OK

МЕНЮ
НАСТРОЙКИ
ПРОГРАММЫ
ОПЦИИ

PROGRAMS
P3-SCHOOL
P4-PART-TIME
P5-USER DEFINED

OK

ПРОГРАММЫ
P3-ШКОЛА
P4-ПОЛОВИНА ДНЯ
P5-СВОБОДНАЯ

P5 - USER DEFINED
CREATE

OK

P5-СВОБОДНАЯ
СОЗДАТЬ

M T W T F S S
P5
CREATE block 1

OK

СОЗДАТЬ блок 1
----------------

M T W T F S S
P5
SELECT ADD. DAYS
ENTER TIME
CREATE block 1

OK

ВЫБРАТЬ ДОП. ДНИ
ЗАДАТЬ ВРЕМЯ
СОЗДАТЬ блок 1

M T W T F S S
P5
CREATE block 1

OK

СОЗДАТЬ блок 1
----------------

M T W T F S S
P5
SELECT ADD. DAYS
ENTER TIME
CREATE block 1

OK

ВЫБРАТЬ ДОП. ДНИ
ЗАДАТЬ ВРЕМЯ
СОЗДАТЬ блок 1

M T W T F S S
P5
00:00
0 6 12 18 24h

OK

M T W T F S S
P5
07:00
0 6 12 18 24h

OK

M T W T F S S
P5
07:00 - 07:15
0 6 12 18 24h

OK

M T W T F S S
P5
07:00 - 10:00
0 6 12 18 24h
CREATE block 1

OK

ПРОГРАММЫ  
НОВЫЙ БЛОК ДНЕЙ  
ЗАДАТЬ ВРЕМЯ  
СОХРАНИТЬ&ВЫЙТИ

M T W T F S S
P5
NEW DAYSBLOCK
ENTER TIME
QUIT & SAVE
CREATE block 1

OK

M T W T F S S
P5
CREATE block 2

СОЗДАТЬ блок 2

ВЫЙТИ ИЗ РЕЖИМА ПРОГРАММИРОВАНИЯ И СОХРАНИТЬ ЗНАЧЕНИЯ СЕЙЧАС?

M T W T F S S
P5
EXIT PROGRAMMING AND STORES VALUES NOW?
CREATE

OK

M T W T F S S
P5
10:15
0 6 12 18 24h
CREATE block 1

СОЗДАТЬ блок 1

P5-USER DEFINED
SELECT
INFO
MODIFY

P5-СВОБОДНАЯ  
ВЫБРАТЬ ИНФО  
ИЗМЕНИТЬ